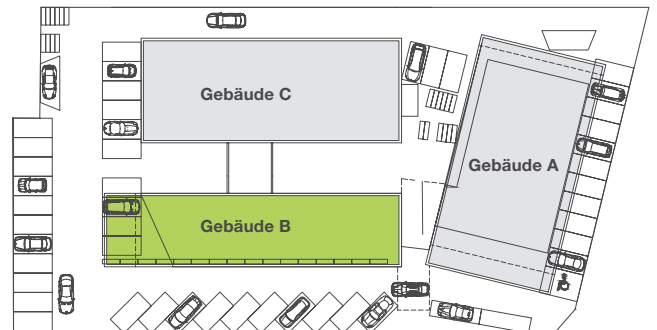


Exposé

office^{am} campus



Gebäude B



Willkommen.



Dieburg – eine Stadt mit boomender Wirtschaft, gelegen in der Metropolregion Frankfurt am Main. Die ansässigen Betriebe verfügen über internationale Geschäftsbeziehungen und strahlen eine besonders hohe Attraktivität für Fachkräfte aus. Deshalb pendeln überdurchschnittlich viele Menschen hierher in das südhessische Mittelzentrum zwischen Darmstadt und Aschaffenburg.

Unmittelbar neben dem Mediacampus der Hochschule Darmstadt erbaut, bietet „Office am Campus“ entscheidende Vorteile für Sie: hohe Flexibilität und professionellen Service für Ihr Business. Darüber hinaus ausreichend Parkplätze für Ihre Kunden und Mitarbeiter. Und eine sehr gute Erreichbarkeit – mit kurzen Wegen in die Innenstadt, hervorragender Anbindung nach Frankfurt am Main, Aschaffenburg und Darmstadt sowie zu den Nord-Süd-Autobahnen. Den internationalen Flughafen in Frankfurt am Main erreichen Sie ebenfalls in nur 30 Minuten.

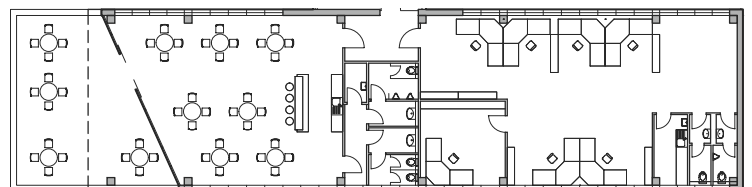
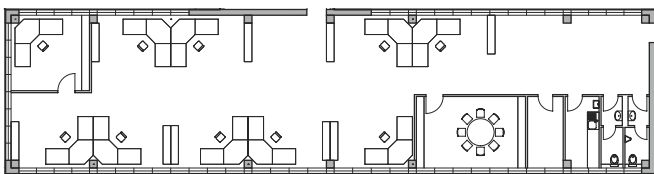
Genießen Sie eine perfekte Arbeitsatmosphäre in durchdachter Architektur mit modernen Teeküchen und Ruhezeiten. Nutzen Sie den Komfort eines zentralen Empfangs mit einem klassischen Concierge und statten Sie Ihre Flächen nach Ihren individuellen Wünschen und Bedürfnissen aus. Entspannen Sie in der Cafeteria oder auf der Dachterrasse, die für alle Unternehmen im „Office am Campus“ zugänglich sind und zusätzliche Kommunikationsräume und Rückzugsorte schaffen.

„Office am Campus“ – starten Sie jetzt durch aus der Pole-Position für Ihr Unternehmen.

Gebäude B.



Hier halten Sie sich gerne auf – für erfolgreiches Arbeiten, interessante Begegnungen und entspannte Pausen. Allen Mietern, deren Mitarbeitern und den Besuchern des „Office am Campus“ steht im 1. OG eine Cafeteria mit großzügigem Balkon zur Verfügung. Inklusive einer Dachterrasse mit Fernblick, für Meetings oder zum Relaxen. Von 147 m² bis 260 m² sind auch kleinere Büro- und Serviceflächen zu beziehen, die Sie nach Ihren Vorstellungen einrichten können.* Alle Räumlichkeiten sind über die Treppenhäuser oder den Aufzug gut erreichbar.



Erdgeschoss

Genießen Sie mehr Komfort – durch kurze Wege für Sie, Ihre Mitarbeiter und Kunden. Nutzen Sie das gesamte Erdgeschoss ausschließlich für Ihr Business. Inclusive eines attraktiven Servicespektrums.

Büro-/Serviceflächen ca. 260 m²**

1. Obergeschoss

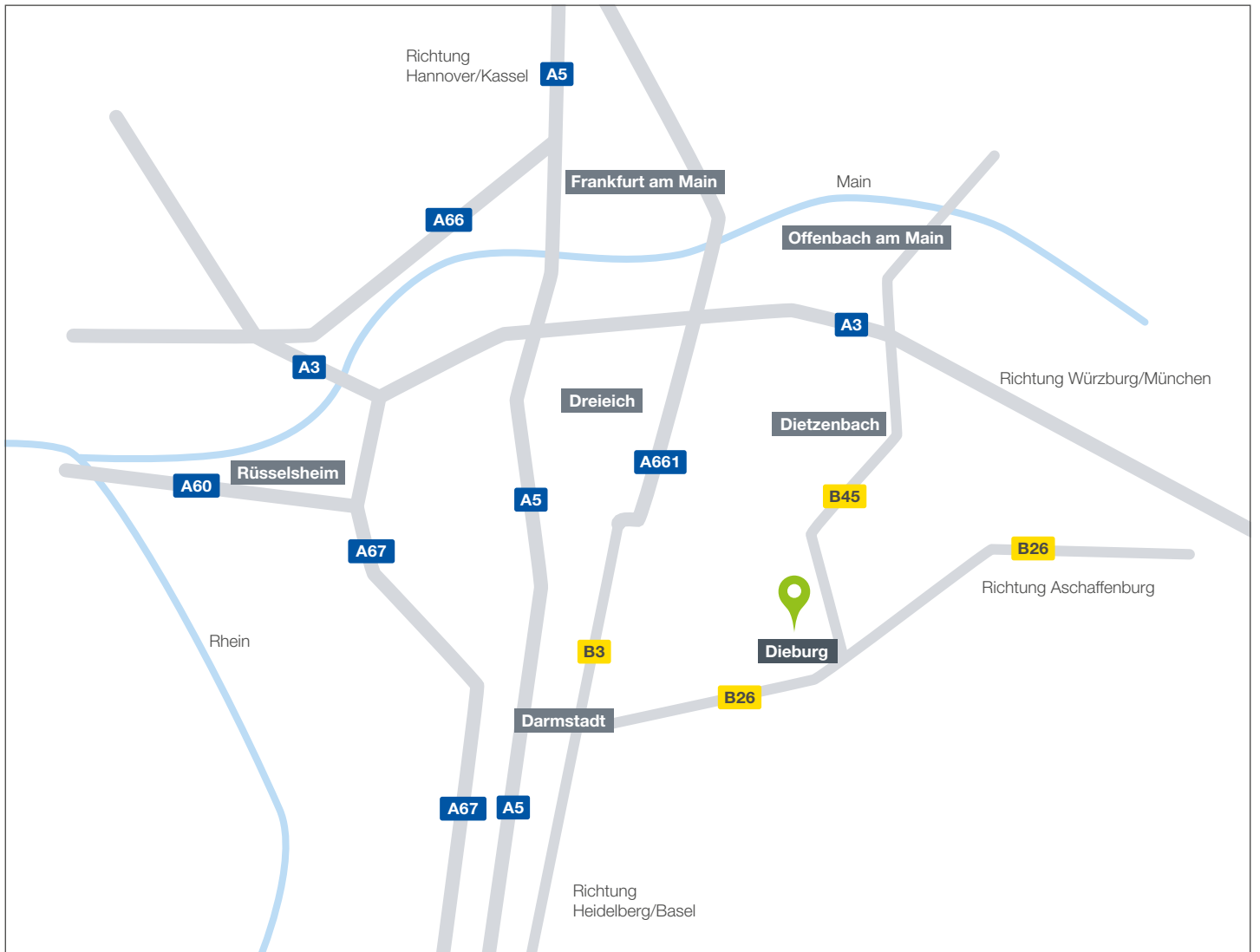
Sie möchten mit einem kleinen Team richtig durchstarten? Dann ist die kompakte Bürofläche im 1. Obergeschoss ideal für Sie. Natürlich mit modern ausgestatteter Teeküche, Toiletten und Ruhezone sowie einem direkten Zugang zur Dachterrasse.

Büro-/Serviceflächen ca. 147 m²**

*Die Ausstattung der Büroflächen ist frei gestaltbar. Die Sanitäranlagen, die Teeküche und Ruhezone werden vom Bauherrn ausgestattet und möbliert übergeben.

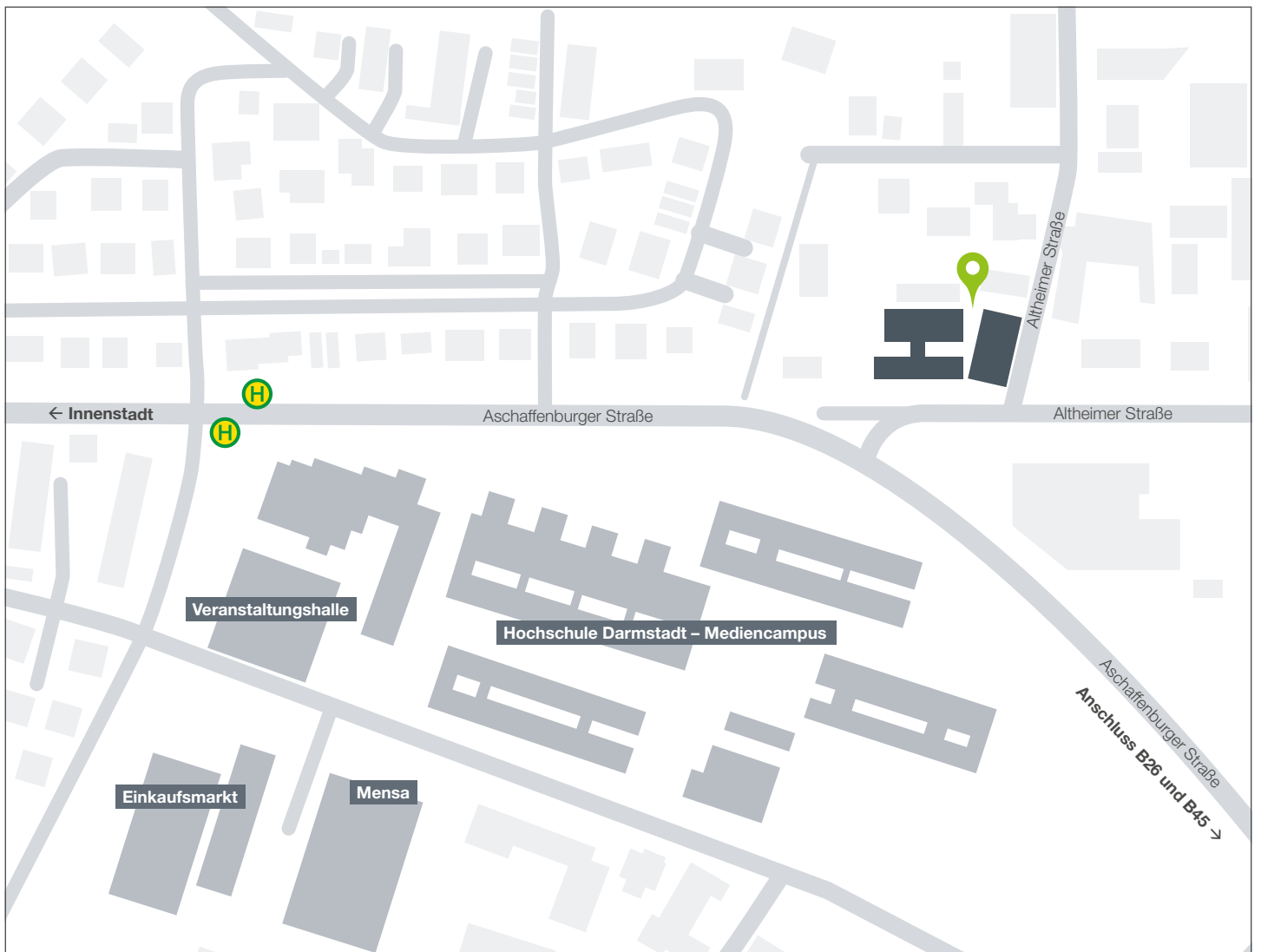
**Die angegebenen Maße enthalten Büro- und Serviceflächen, Nebenräume wie Teeküchen, Archiv, Putzmittelräume, Toiletten samt Vorräume. Frei versetzbare Wände wurden ebenso wie die Säulen in der Mietflächenberechnung nicht berücksichtigt. Gemeinschaftsflächen und Flure in den Treppenhäusern sowie Vorräume der Aufzüge sind hier nicht enthalten, werden aber im Mietvertrag gesondert in den MF/G-2 ausgewiesen und berechnet.

Makrolage.



Das Rhein-Main-Gebiet besitzt eine internationale Strahlkraft und beherbergt zahlreiche namhafte Unternehmen. Frankfurt am Main, München, Hamburg oder Basel sind bequem über die umliegenden Autobahnanschlüsse zu erreichen. Der internationale Flughafen in Frankfurt am Main liegt in unmittelbarer Nähe.

Mikrolage.



Das Office am Campus befindet sich am Rande der prosperierenden Stadt Dieburg – die Innenstadt ist nur wenige Gehminuten entfernt. Ihre Kunden und Mitarbeiter erreichen den Komplex schnell über die B45 oder B26.

Exklusive Vermarktung.

YOUREO 

YOUR REAL ESTATE OFFICE

Bernadette Gölzhäuser
Immobilienfachwirtin (IHK/DIA)

Am Schwalbenschwanz 52
60431 Frankfurt am Main

Tel.: +49 69 95159778

Fax: +49 69 95159779

Mobil: +49 171 2650034

E-Mail: welcome@youreo.de

www.youreo.de

