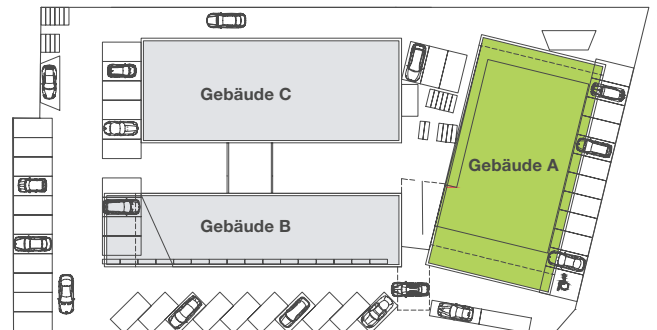


Exposé

office^{am} campus



Gebäude A



Willkommen.



Dieburg – eine Stadt mit boomender Wirtschaft, gelegen in der Metropolregion Frankfurt am Main. Die ansässigen Betriebe verfügen über internationale Geschäftsbeziehungen und strahlen eine besonders hohe Attraktivität für Fachkräfte aus. Deshalb pendeln überdurchschnittlich viele Menschen hierher in das südhessische Mittelzentrum zwischen Darmstadt und Aschaffenburg.

Unmittelbar neben dem Mediacampus der Hochschule Darmstadt erbaut, bietet „Office am Campus“ entscheidende Vorteile für Sie: hohe Flexibilität und professionellen Service für Ihr Business. Darüber hinaus ausreichend Parkplätze für Ihre Kunden und Mitarbeiter. Und eine sehr gute Erreichbarkeit – mit kurzen Wegen in die Innenstadt, hervorragender Anbindung nach Frankfurt am Main, Aschaffenburg und Darmstadt sowie zu den Nord-Süd-Autobahnen. Den internationalen Flughafen in Frankfurt am Main erreichen Sie ebenfalls in nur 30 Minuten.

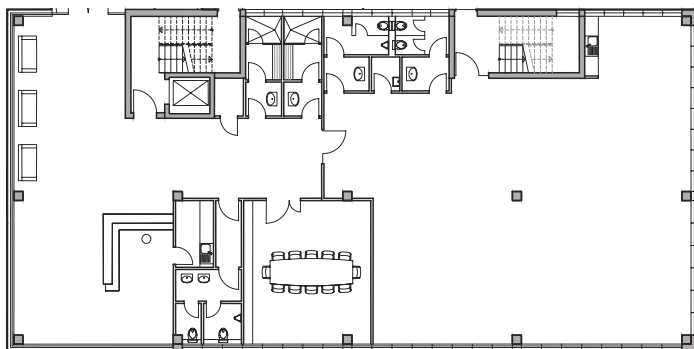
Genießen Sie eine perfekte Arbeitsatmosphäre in durchdachter Architektur mit modernen Teeküchen und Ruhezonen. Nutzen Sie den Komfort eines zentralen Empfangs mit einem klassischen Concierge und statten Sie Ihre Flächen nach Ihren individuellen Wünschen und Bedürfnissen aus. Entspannen Sie in der Cafeteria oder auf der Dachterrasse, die für alle Unternehmen im „Office am Campus“ zugänglich sind und zusätzliche Kommunikationsräume und Rückzugsorte schaffen.

„Office am Campus“ – starten Sie jetzt durch aus der Pole-Position für Ihr Unternehmen.

Gebäude A.



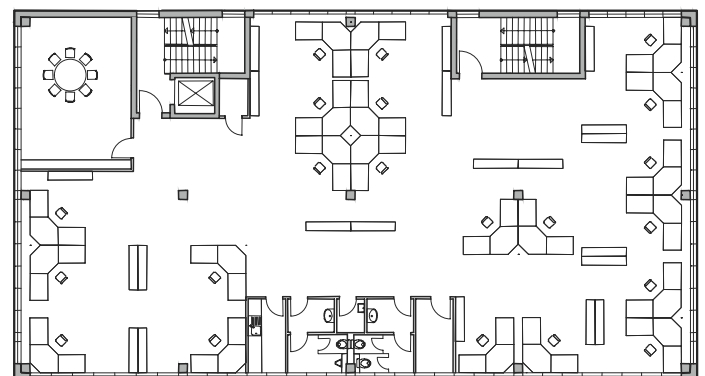
Herzlich willkommen im Zentrum des Büro- und Serviceensembles. Die durchdachte Architektur bietet neben großzügigen und fast durchweg frei gestaltbaren Flächen einen komfortablen Aufzug sowie zwei Treppenhäuser.* Lichtdurchflutete Räume und moderne Haustechnik sorgen für optimales Raumklima. Es stehen Büro- und Serviceflächen von 205 m² bis 1.340 m² zu Ihrer individuellen Gestaltung zur Verfügung.



Erdgeschoss

Der repräsentative Empfangs- und Lobbybereich mit erstklassigem Concierge-Service ist die Visitenkarte von „Office am Campus“. Duschräume für Sportbegeisterte und ein großzügiger Konferenzraum bieten weitere Annehmlichkeiten. Eine zusätzliche Büro- oder Servicefläche schließt sich direkt an.

Büro-/Servicefläche ca. 205 m²**



1. und 2. Obergeschoss

Hier finden Sie auf jeweils 438 m² große Büroflächen über das gesamte Geschoss verteilt – mit modern ausgestatteter Teeküche, Toiletten und Ruhezeiten. Erleben Sie Exklusivität, verbunden mit überraschender Vielfalt und Top-Service.

Büro-/Servicefläche ca. 438 m²**

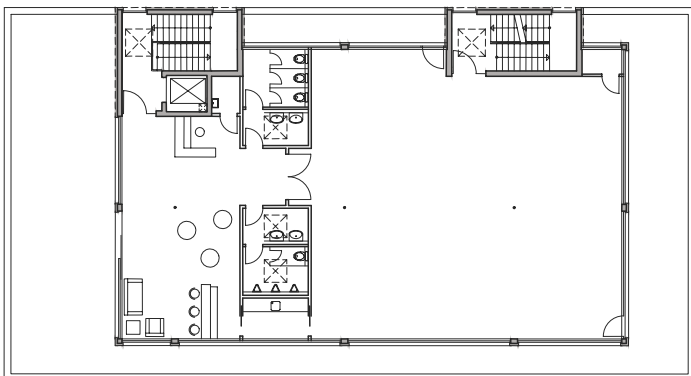
*Die Ausstattung der Büroflächen ist frei gestaltbar. Die Sanitäranlagen, die Teeküche und Ruhezeiten werden vom Bauherrn ausgestattet und möbliert übergeben.

**Die angegebenen Maße enthalten Büro- und Serviceräume, Nebenräume wie Teeküchen, Archiv, Putzmittelräume, Toiletten samt Vorräume. Frei versetzbare Wände wurden ebenso wie die Säulen in der Mietflächenberechnung nicht berücksichtigt. Gemeinschaftsflächen und Flure in den Treppenhäusern sowie Vorräume der Aufzüge sind hier nicht enthalten, werden aber im Mietvertrag gesondert in den MF/G-2 ausgewiesen und berechnet.

Gebäude A.



Ein weiteres Highlight, das die hohe Servicequalität des Office am Campus unterstreicht, erwartet Sie im dritten Obergeschoss des Hauptgebäudes: Hier können Sie Seminare und Tagungen direkt vor Ort und ohne großen organisatorischen Aufwand durchführen.



3. Obergeschoss

Ob Videokonferenz oder Veranstaltung – im Konferenz- und Tagungsraum stehen Ihnen modernste Kommunikationstechniken für Ihren Kundendialog zur Verfügung.

Tagungsfläche inkl. Nebenräume ca. 260 m²
zzgl. Dachterrasse ca. 170 m²****

*Die Ausstattung der Büroflächen ist frei gestaltbar. Die Sanitäranlagen, die Teeküche und Ruhezonen werden vom Bauherrn ausgestattet und möbliert übergeben.

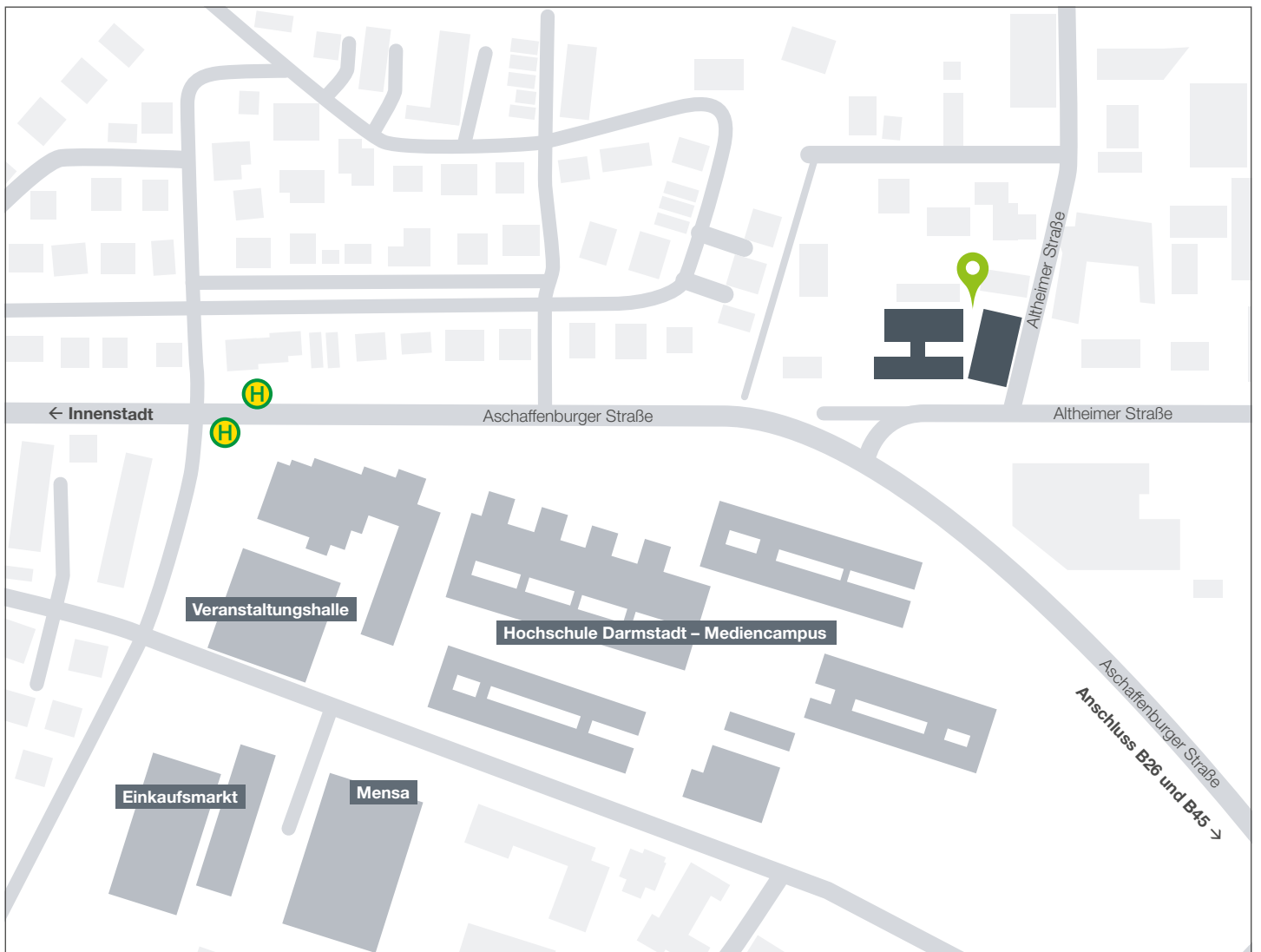
**Die angegebenen Maße enthalten Büro- und Serviceräume, Nebenräume wie Teeküchen, Archiv, Putzmittelräume, Toiletten samt Vorräume. Frei versetzbare Wände wurden ebenso wie die Säulen in der Mietflächenberechnung nicht berücksichtigt. Gemeinschaftsflächen und Flure in den Treppenhäusern sowie Vorräume der Aufzüge sind hier nicht enthalten, werden aber im Mietvertrag gesondert in den MF/G-2 ausgewiesen und berechnet.

Makrolage.



Das Rhein-Main-Gebiet besitzt eine internationale Strahlkraft und beherbergt zahlreiche namhafte Unternehmen. Frankfurt am Main, München, Hamburg oder Basel sind bequem über die umliegenden Autobahnanschlüsse zu erreichen. Der internationale Flughafen in Frankfurt am Main liegt in unmittelbarer Nähe.

Mikrolage.



Das Office am Campus befindet sich am Rande der prosperierenden Stadt Dieburg – die Innenstadt ist nur wenige Gehminuten entfernt. Ihre Kunden und Mitarbeiter erreichen den Komplex schnell über die B45 oder B26.

Exklusive Vermarktung.

YOUREO 

YOUR REAL ESTATE OFFICE

Bernadette Gölzhäuser
Immobilienfachwirtin (IHK/DIA)

Am Schwalbenschwanz 52
60431 Frankfurt am Main

Tel.: +49 69 95159778

Fax: +49 69 95159779

Mobil: +49 171 2650034

E-Mail: welcome@youreo.de

www.youreo.de

